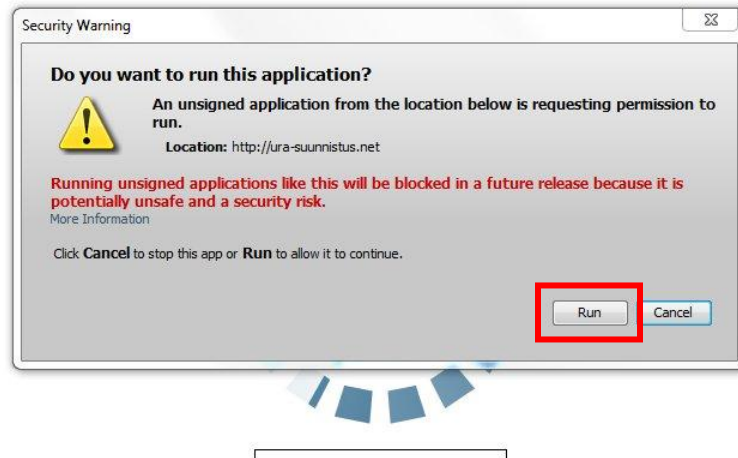


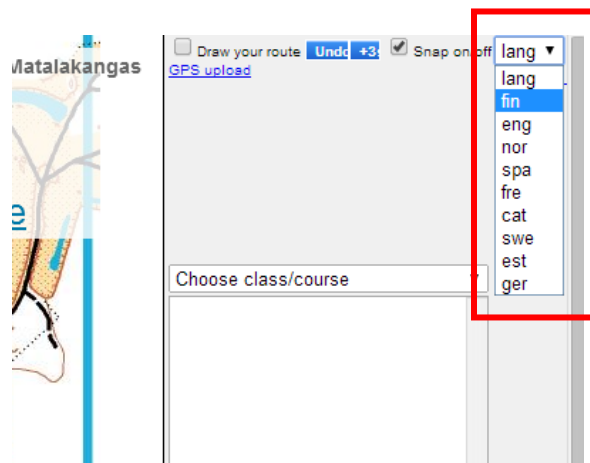
Reitin piirtäminen/katsominen Kannuksen Uran Reittihärvelissä

1. Mene osoitteeseen: <http://ura-suunnistus.net/reittiharveli/cgi-bin/reitti.cgi>
2. Klikkaa tapahtumaa, johon haluat piirtää reittisi.
3. Selain saattaa kysyä lupaa ohjelman käynnistämiseen. (Kuva 1.)



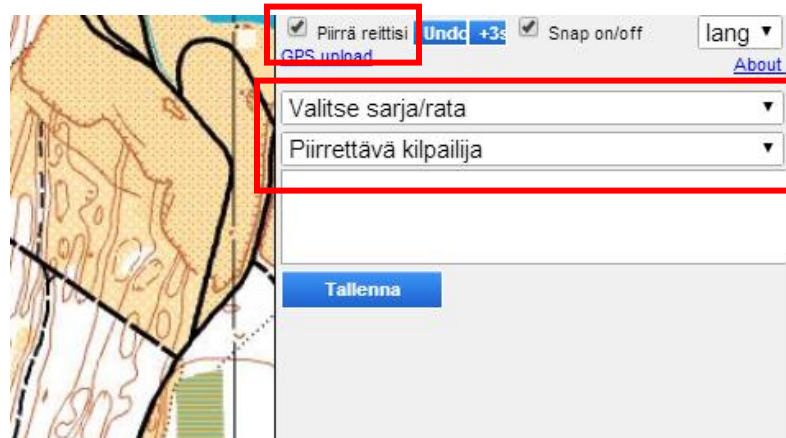
KUVA 1. Selain kysyy lupaa Reittihärvelin käynnistämiseen.

4. Kun ohjelma on käynnistynyt, näytön oikeassa yläkulmassa on **lang** –pudotusvalikko. Jos kielenä ei ole suomi, valitse kieleksi **fin**. (Kuva 2.)



KUVA 2. Kielen valinta.

- Seuraavat kohdat ovat myös näytön oikeassa yläkulmassa. Lisää "täppä" **Piirrä reittisi** -laatikkoon. Sen jälkeen valitse ylemmästä pudotusvalikosta suunnistamasi **rata/sarja** sekä alemmasta pudotusvalikosta **piirrettävä kilpailija** eli oma nimesi. (Kuva 3.)



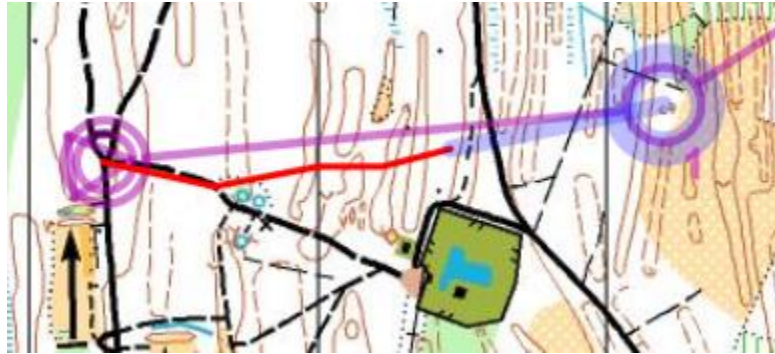
KUVA 3. Reitinpiirtämisen valikot.

- Kartalle on ilmestynyt valitsemasi rata. Kartalla olevan radan lähtöpaikan ja 1. rastin viiva on vaihtanut väriä, joten voit aloittaa reittisi piirtämisen 1. rastille. (Kuva 4.)



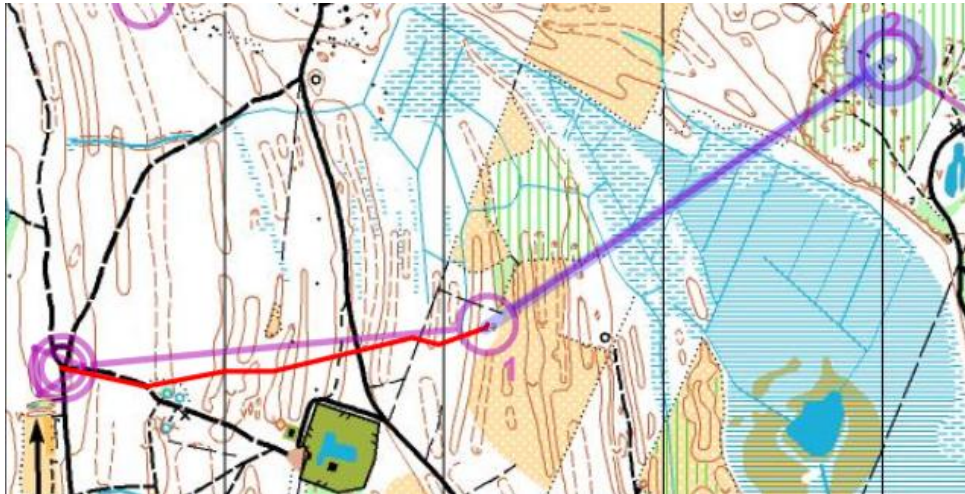
KUVA 4. Olet valmis aloittamaan reittisi piirtämisen.

- Saat piirrettyä reittisi klikkailemalla hiirellä pisteitä juoksemasi reitin mukaan. Piirtämäsi reitti muuttuu punaiseksi. (Kuva 5.)



KUVA 5. Piirtämäsi reitti 1. rastin puolivälissä.

8. Rastivälin piirtäminen loppuu, kun **klikkaat rastiympyrän keskusta**n. Sovellus siirtyy automaattisesti seuraavalle rastivälille. Tässä tapauksessa rastivälille 1-2. (Kuva 6.)
- 9.



KUVA 6. Seuraavan rastivälin piirtämisen voi aloittaa.

10. Piirrä reittisi läpi koko radan yllämainitulla tavalla.
11. Jos sinulle tulee virhepainalluksia, voit palata takaisin piirtämälläsi reitillä **Undo** -nappia painamalla. (Kuva 7.)



KUVA 7. Undo –nappi.

12. Jos olet joutunut pysähtelemään matkan varrella, voit lisätä reittiisi **+3s** “pysähdysmerkkejä”. Useampi painallus lisää enemmän sekunteja. (Kuvat 7. ja 8.)



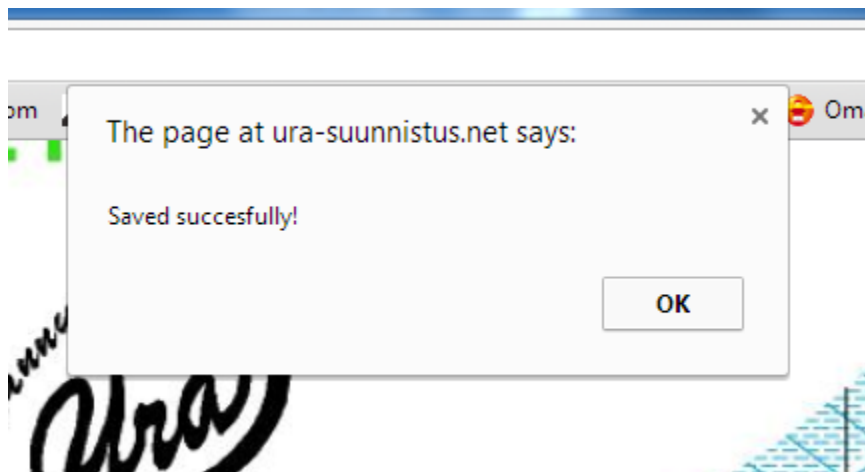
KUVA 8. Kartalla näkyvät pysähdykset.

13. Kun olet piirtänyt reittiä maaliin asti (klikannut maaliympyrän keskustaa), klikkaa nimesi alapuolella olevaa **Tallenna** –painiketta. Jos et ole lopettanut piirtämistäsi maaliympyrän keskustaan, et voi tallentaa reittiäsi etkä edetä eteen päin. (Kuvat 9. ja 10.)



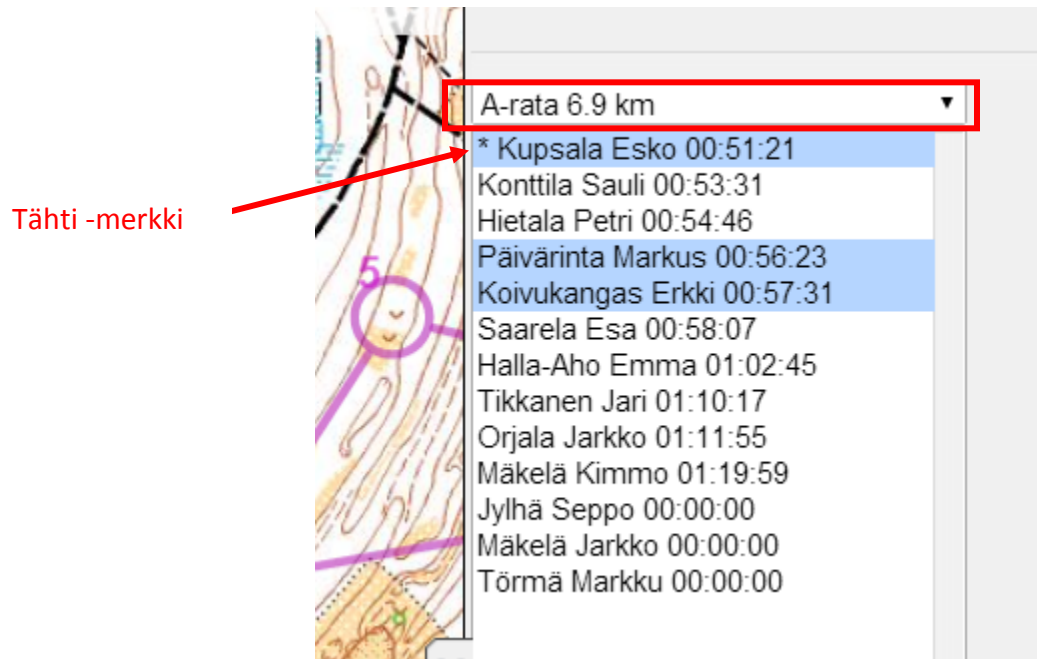
KUVAT 9. ja 10. Reittin piirtämisen lopettaminen ja tallentaminen.

14. Kun kaikki on mennyt oikein, saat ilmoituksen, että reittisi on tallennettu. (Kuva 11.)



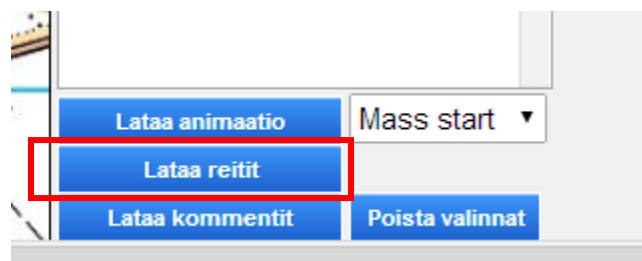
KUVA 11. Reittisi on tallennettu.

15. Nyt voit tutkia sekä omaa että muiden piirtämiä reittejä. **Valitse oikea rata.** Valitse osallistujalistasta ne henkilöt joiden väliajat/reitit haluat nähdä. **Tähti –merkki** nimen edessä tarkoittaa, että reitti on piirretty. (Kuva 12.)



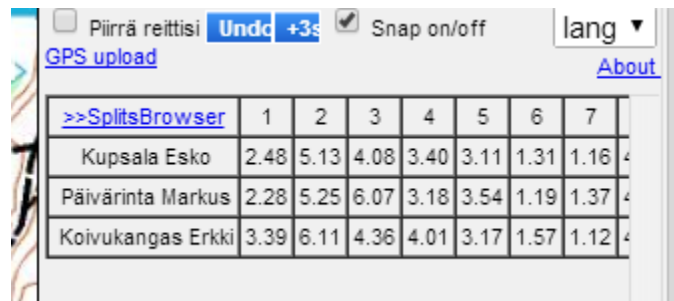
KUVA 12. Radan ja osallistujien valinta.

16. Klikkaa näytön oikeassa alareunassa olevaa **Lataa reitit** –painiketta. (Kuva 13.)



KUVA 13. Lataa reitit –painike.

17. Kartalle ilmestyy valitsemasi suunnistajien piirretyt reitit sekä heidän väliajat. (Kuva 14.)



>>SplitsBrowser	1	2	3	4	5	6	7
Kupsala Esko	2.48	5.13	4.08	3.40	3.11	1.31	1.16
Päivärinta Markus	2.28	5.25	6.07	3.18	3.54	1.19	1.37
Koivukangas Erkki	3.39	6.11	4.36	4.01	3.17	1.57	1.12

KUVA 14. Väliajat näkyvissä näytön oikeassa yläkulmassa.

Nyt vain piirtelemään ja analysoimaan!!!